

ZESTAWIENIE POMIESZCZEŃ		
LP.	NAZWA POMIESZCZENIA	POW. [m <sup>2</sup> ]
A	MIESZKANIE 1 - 3 POKOJE	49,85
B	MIESZKANIE 2 - 3 POKOJE	52,88
C	MIESZKANIE 3 - 3 POKOJE	54,83
D	MIESZKANIE 4 - 3 POKOJE	52,41
E	MIESZKANIE 5 - 1 POKOJ	45,12
F	MIESZKANIE 6 - 3 POKOJE	54,01
G	MIESZKANIE 7 - 2 POKOJE	42,15
H	MIESZKANIE 8 - 3 POKOJE	53,08
I	MIESZKANIE 9 - 1 POKOJ	31,19
J	MIESZKANIE 10 - 3 POKOJE	52,71
K	POMIESZCZENIA USŁUGOWE	307,38

POW. UŻYTKOWA:

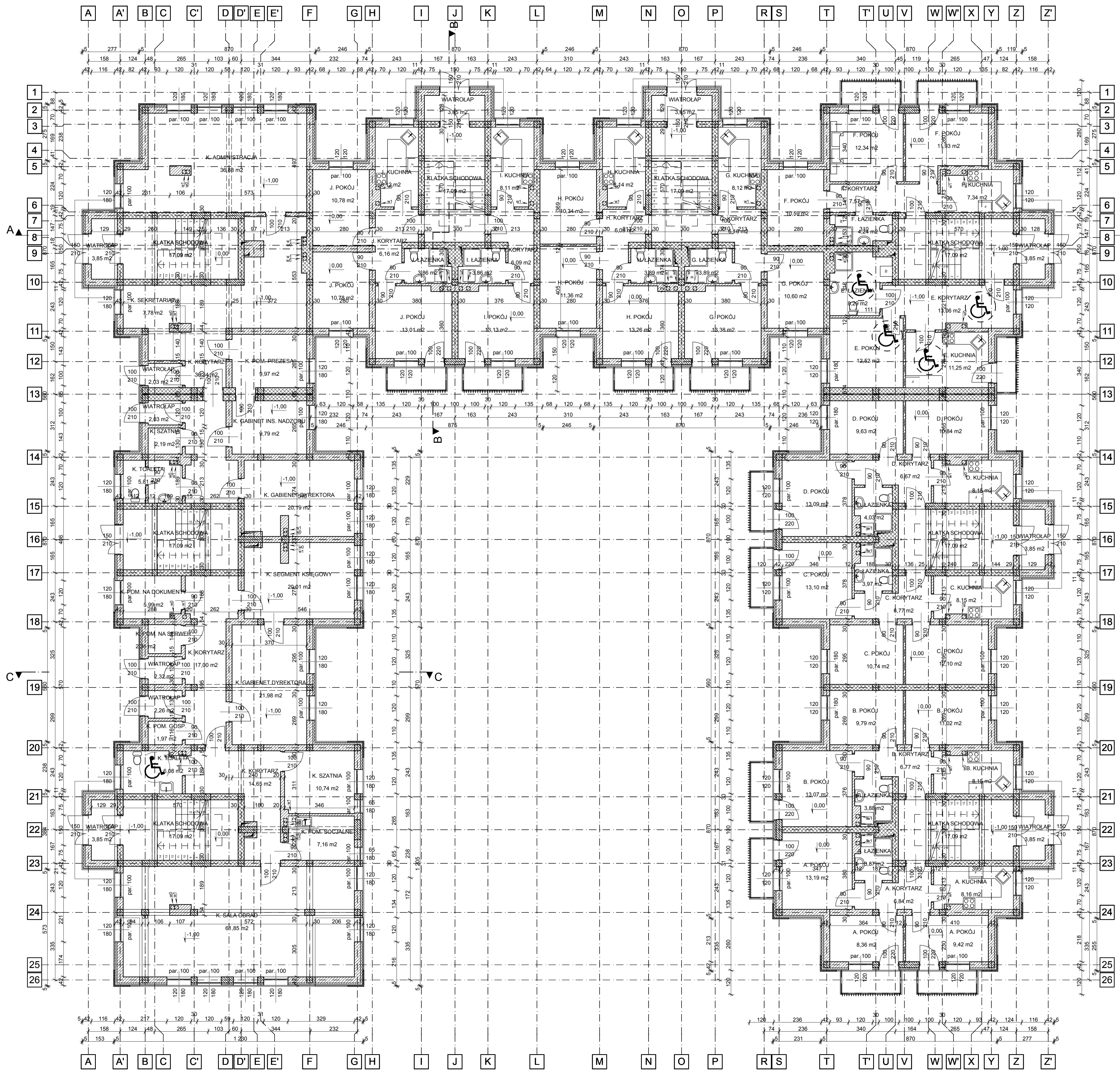
MIESZKALNA : 488,01m<sup>2</sup>

TBS : 307,38m<sup>2</sup>

POW. CAŁKOWITA:

MIESZKALNA : 823,35m<sup>2</sup>

TBS : 477,34m<sup>2</sup>



- ŚCIANY AKUSTYCZNE Z PUSTAKA CERAMICZNEGO HF, THERMOPOR 30CM AKU LUB RÓWNOWAZNY
- ŚCIANY Z PUSTAKA CERAMICZNEGO

**UWAGI!**  
**PROJEKT ARCHITEKTONICZNY ROZPATRYWAĆ**  
**ŁĄCZNIE Z PROJEKTEM KONSTRUKCYJNYM**

PRZEDM. RYS. :	<b>RZUT PARTERU</b>
BRANŻA :	ARCHITEKTURA
STADIUM :	PROJEKT BUDOWLANY
OBIEKT :	BUDYNEK MIESZKALNO-USŁUGOWY
INWESTOR :	"Zakopiańskie TBS" ul. Kościuszki 21, 34-500 Zakopane
LOKALIZACJA :	DZ. NR EWID. 444 obr. 3, ul. Kamieniec Zakopane
KREŚLIŁ :	INŻ. ARCH. MARCIN CHOWANIEC
PROJEKTANT :	MGR INŻ. ARCH. PAWEŁ POLAK NR UPRAWNIENI MP/010/057/2008
SPRAWDZAJĄCY :	MGR INŻ. ARCH. KATARZYNA HELCZYŃSKA-ZEGLÉN NR UPRAWNIENI MP/010/057/2009
SKALA 1:100	NR RYSUNKU : A - 04 DATA: MAJ 2016r.