

Zakopane, dnia

.....
(IMIĘ I NAZWISKO WŁAŚCIELA NIERUCHOŚCI/NAZWA PODMIOTU)

.....
(ADRES ZAMIESZKANIA/SIEDZIBA PODMIOTU)

.....
(ADRES ZAMIESZKANIA/SIEDZIBA PODMIOTU)

NIP osoby/ spółki prowadzącej działalność gospodarczą -

**Burmistrz Miasta Zakopane
ul. Kościuszki 13
34-500 Zakopane**

W związku z podjętą przez Radę Miasta Zakopane uchwałą nr **XXVI/339/2020** z dnia 30 grudnia 2020 r. w sprawie **zwolnień z podatku od nieruchomości** związanych z prowadzeniem działalności gospodarczej, wskazanym grupom przedsiębiorców, których płynność finansowa uległa pogorszeniu w związku z ponoszeniem negatywnych konsekwencji ekonomicznych z powodu COVID-19 (Dz. Urz. Woj. Małop. z 2020 r. poz. 8885) oraz uchwałą nr **XXVII/356/2021** Rady Miasta Zakopane z dnia 4 lutego 2021 r. w sprawie zwolnień z podatku od nieruchomości: gruntów, budynków i budowli związanych z prowadzeniem działalności gospodarczej, wskazanym grupom przedsiębiorców, których płynność finansowa uległa pogorszeniu w związku z ponoszeniem negatywnych konsekwencji ekonomicznych z powodu COVID (Dz. Urz. Woj. Małop. z 2021 r. poz. 918) **wnoszę o zwolnienie z podatku od nieruchomości za miesiąc: styczeń, luty, marzec 2021 r. związane z prowadzeniem działalności gospodarczej: grunty, budynki lub ich części oraz budowle.**

Jestem podatnikiem podatku od nieruchomości świadczącym:

- 1) Usługi hotelarskie w rozumieniu art. 3 ust. 1 pkt 8 ustawy z dnia 29 sierpnia 1997 r. o usługach hotelarskich oraz usługach pilotów wycieczek i przewodników turystycznych (Dz.U. 2020 r. poz. 2211);
- 2) Usługi ujęte w Polskiej Klasyfikacji Działalności w podklasie 49.39.Z – działalność kolejek linowych naziemnych, kolejek linowych, wyciągów orczykowych i wyciągów narciarskich, pod warunkiem, że nie są częścią miejskiego lub podmiejskiego systemu komunikacji.

.....
(Podpis)

Załączniki:

1. Informacja podatkowa **IN-1** wraz z załącznikami **ZIN-1** i **ZIN-2** (dotyczy osób fizycznych),
2. Deklaracja podatkowa **DN-1** wraz z załącznikami **ZDN-1** i **ZDN-2** lub korekta deklaracji (dotyczy osób prawnych),
3. Formularz informacji przedstawianych przy ubieganiu się o pomoc publiczną związaną z zapobieganiem, przeciwdziałaniem i zwalczaniem COVID-19 oraz jej skutków (**Dz.U z 2020 r. poz.1338**),
4. Oświadczenie przedsiębiorcy - stanowiące załącznik nr 1 do uchwały nr **XXVII/356/2021** z dnia 04.02.2021 r.

1. Identyfikator podatkowy NIP/numer PESEL (niepotrzebne skreślić) ¹⁾	2. Nr dokumentu
--	-----------------

IN-1

INFORMACJA O NIERUCHOMOŚCIACH I OBIEKTACH BUDOWLANYCH

Podstawa prawna:	Art. 6 ust. 6 i 10 ustawy z dnia 12 stycznia 1991 r. o podatkach i opłatach lokalnych (Dz. U. z 2018 r. poz.1445, z późn. zm.), zwanej dalej „ustawą”.
Składający:	Osoby fizyczne będące właścicielami nieruchomości lub obiektów budowlanych, posiadaczami samoistnymi nieruchomości lub obiektów budowlanych, użytkownikami wieczystymi gruntów, posiadaczami nieruchomości lub ich części albo obiektów budowlanych lub ich części, stanowiących własność Skarbu Państwa lub jednostki samorządu terytorialnego.
Termin składania:	W terminie 14 dni od dnia wystąpienia okoliczności uzasadniających powstanie albo wygaśnięcie obowiązku podatkowego lub od dnia zaistnienia zdarzenia mającego wpływ na wysokość opodatkowania, o którym mowa w art. 6 ust. 3 ustawy.
Miejsce składania:	Organ podatkowy właściwy ze względu na miejsce położenia przedmiotów opodatkowania.

A. MIEJSCE I CEL SKŁADANIA INFORMACJI

3. Nazwa i adres siedziby organu podatkowego
4. Cel złożenia formularza (zaznaczyć właściwy kwadrat): <input type="checkbox"/> 1. złożenie informacji <input type="checkbox"/> 2. korekta informacji ²⁾
5. Okres – od którego informacja obowiązuje (miesiąc - rok) _____ - _____

B. PODMIOT ZOBOWIĄZANY DO ZŁOŻENIA INFORMACJI

6. Rodzaj podmiotu (zaznaczyć właściwy kwadrat): <input type="checkbox"/> 1. właściciel, użytkownik wieczysty lub posiadacz <input type="checkbox"/> 2. współwłaściciel, współużytkownik wieczysty lub współposiadacz
--

C. DANE PODATNIKA

C.1. DANE IDENTYFIKACYJNE

7. Nazwisko	8. Pierwsze imię	
9. Identyfikator REGON (w przypadku osób fizycznych REGON podaje się, o ile został nadany) _____		
Pola 10, 11, 12 wypełnia osoba fizyczna w przypadku, gdy numer PESEL nie został nadany.		
10. Data urodzenia (dzień - miesiąc - rok) _____ - _____ - _____	11. Imię ojca	12. Imię matki

C.2. ADRES ZAMIESZKANIA

13. Kraj	14. Województwo	15. Powiat	
16. Gmina	17. Ulica	18. Nr domu	19. Nr lokalu
20. Miejscowość	21. Kod pocztowy		

C.3. ADRES DO DORECZENIA Należy wypełnić tylko wówczas, gdy adres do doręczeń jest inny niż w części C.2.

22. Kraj	23. Województwo	24. Powiat	
25. Gmina	26. Ulica	27. Nr domu	28. Nr lokalu
29. Miejscowość	30. Kod pocztowy		

D. DANE O PRZEDMIOTACH OPODATKOWANIA PODLEGAJĄCYCH OPODATKOWANIU	
D.1. GRUNTY	
	Powierzchnia w m² / ha³⁾
Związane z prowadzeniem działalności gospodarczej, bez względu na sposób zakwalifikowania w ewidencji gruntów i budynków	31.
Pod wodami powierzchniowymi stojącymi lub wodami powierzchniowymi płynącymi jezior i zbiorników sztucznych	32.
Pozostałe, w tym zajęte na prowadzenie odpłatnej statutowej działalności pożytku publicznego przez organizacje pożytku publicznego	33.
Niezabudowane objęte obszarem rewitalizacji, o którym mowa w ustawie z dnia 9 października 2015 r. o rewitalizacji (Dz. U. z 2018 r. poz. 1398, z późn. zm.), i położone na terenach, dla których miejscowy plan zagospodarowania przestrzennego przewiduje przeznaczenie pod zabudowę mieszkaniową, usługową albo zabudowę o przeznaczeniu mieszanym obejmującym wyłącznie te rodzaje zabudowy, jeżeli od dnia wejścia w życie tego planu w odniesieniu do tych gruntów upłynął okres 4 lat, a w tym czasie nie zakończono budowy zgodnie z przepisami prawa budowlanego	34.
D.1.1. INNE GRUNTY (1) Należy wypełnić tylko dla rodzajów przedmiotów opodatkowania innych niż określone w części D.1. Podać nazwę rodzaju przedmiotu opodatkowania lub jednostkę redakcyjną - zgodnie z uchwałą rady gminy.	
35. Rodzaj przedmiotu opodatkowania	36.
37. Rodzaj przedmiotu opodatkowania	38.
D.1.2. INNE GRUNTY (2) Należy wypełnić tylko dla rodzajów przedmiotów opodatkowania innych niż określone w części D.1. Podać nazwę rodzaju przedmiotu opodatkowania lub jednostkę redakcyjną - zgodnie z uchwałą rady gminy.	
35. Rodzaj przedmiotu opodatkowania	36.
37. Rodzaj przedmiotu opodatkowania	38.
D.2. BUDYNKI LUB ICH CZĘŚCI Do powierzchni użytkowej budynku lub jego części zalicza się powierzchnię mierzoną po wewnętrznej długości ścian na wszystkich kondygnacjach, z wyjątkiem powierzchni klatek schodowych oraz szybów dźwigowych; za kondygnację uważa się również garaże podziemne, piwnice, sutereny i poddasza użytkowe. Powierzchnię pomieszczeń lub ich części oraz część kondygnacji o wysokości w świetle od 1,40 m do 2,20 m zalicza się do powierzchni użytkowej budynku w 50%, a jeżeli wysokość jest mniejsza niż 1,40 m, powierzchnię tę pomija się.	
	Powierzchnia użytkowa w m²
Budynki mieszkalne - ogółem	39.
w tym kondygnacji o wysokości:	
- od 1,40 do 2,20 m	40.
- powyżej 2,20 m	41.
Związane z prowadzeniem działalności gospodarczej oraz budynki mieszkalne lub ich części zajęte na prowadzenie działalności gospodarczej - ogółem	42.
w tym kondygnacji o wysokości:	
- od 1,40 do 2,20 m	43.
- powyżej 2,20 m	44.
Zajęte na prowadzenie działalności gospodarczej w zakresie obrotu kwalifikowanym materiałem siewnym - ogółem	45.
w tym kondygnacji o wysokości:	
- od 1,40 do 2,20 m	46.
- powyżej 2,20 m	47.
Związane z udzielaniem świadczeń zdrowotnych w rozumieniu przepisów o działalności leczniczej, zajęte przez podmioty udzielające tych świadczeń - ogółem	48.
w tym kondygnacji o wysokości:	
- od 1,40 do 2,20 m	49.
- powyżej 2,20 m	50.

Pozostałe, w tym zajęte na prowadzenie odpłatnej statutowej działalności pożytku publicznego przez organizacje pożytku publicznego - ogółem		51.
w tym kondygnacji o wysokości:	- od 1,40 do 2,20 m	52.
	- powyżej 2,20 m	53.

D.2.1. INNE BUDYNKI LUB ICH CZĘŚCI (1) Należy wypełnić tylko dla rodzajów przedmiotów opodatkowania innych niż określone w części D.2. Podać nazwę rodzaju przedmiotu opodatkowania lub jednostkę redakcyjną - zgodnie z uchwałą rady gminy.

54. Rodzaj przedmiotu opodatkowania		55.
w tym kondygnacji o wysokości:	- od 1,40 do 2,20 m	56.
	- powyżej 2,20 m	57.
58. Rodzaj przedmiotu opodatkowania		59.
w tym kondygnacji o wysokości:	- od 1,40 do 2,20 m	60.
	- powyżej 2,20 m	61.

D.2.2. INNE BUDYNKI LUB ICH CZĘŚCI (2) Należy wypełnić tylko dla rodzajów przedmiotów opodatkowania innych niż określone w części D.2. Podać nazwę rodzaju przedmiotu opodatkowania lub jednostkę redakcyjną - zgodnie z uchwałą rady gminy.

54. Rodzaj przedmiotu opodatkowania		55.
w tym kondygnacji o wysokości:	- od 1,40 do 2,20 m	56.
	- powyżej 2,20 m	57.
58. Rodzaj przedmiotu opodatkowania		59.
w tym kondygnacji o wysokości:	- od 1,40 do 2,20 m	60.
	- powyżej 2,20 m	61.

D.3. BUDOWLE LUB ICH CZĘŚCI ZWIĄZANE Z PROWADZENIEM DZIAŁALNOŚCI GOSPODARCZEJ

	Wartość (po zaokrągleniu do pełnych złotych) zł
Budowle	62.

D.3.1. INNE BUDOWLE LUB ICH CZĘŚCI (1) Należy wypełnić tylko dla rodzajów przedmiotów opodatkowania innych niż określone w części D.3. Podać nazwę rodzaju przedmiotu opodatkowania lub jednostkę redakcyjną - zgodnie z uchwałą rady gminy.

63. Rodzaj przedmiotu opodatkowania	64.
-------------------------------------	-----

D.3.2. INNE BUDOWLE LUB ICH CZĘŚCI (2) Należy wypełnić tylko dla rodzajów przedmiotów opodatkowania innych niż określone w części D.3. Podać nazwę rodzaju przedmiotu opodatkowania lub jednostkę redakcyjną - zgodnie z uchwałą rady gminy.

63. Rodzaj przedmiotu opodatkowania	64.
-------------------------------------	-----

E. INFORMACJA O ZAŁĄCZNIKACH Informację należy składać wraz z odpowiednimi załącznikami, które stanowią jej integralną część.

65. Liczba załączników ZIN-1 _____	66. Liczba załączników ZIN-2 _____	67. Dołączono załącznik ZIN-3 <input type="checkbox"/> 1. tak <input type="checkbox"/> 2. nie
---------------------------------------	---------------------------------------	--

F. DODATKOWE INFORMACJE

Podanie informacji w części F nie jest obowiązkowe.

68. Telefon podatnika / osoby reprezentującej podatnika⁴⁾69. E-mail podatnika / osoby reprezentującej podatnika⁴⁾

70. Inne (np. określenie zdarzenia powodującego obowiązek złożenia informacji lub korekty informacji)

G. PODPIS PODATNIKA (PODATNIKÓW) / OSOBY (OSÓB) REPREZENTUJĄCEJ PODATNIKA**G.1. PODPIS PODATNIKA (1) / OSOBY REPREZENTUJĄCEJ PODATNIKA (1)⁴⁾**

Dotyczy podatnika wskazanego w części C.1.

71. Pierwsze imię

72. Nazwisko

73. Data wypełnienia (dzień - miesiąc - rok)

74. Podpis podatnika / osoby reprezentującej podatnika

G.2. PODPIS PODATNIKA (2) / OSOBY REPREZENTUJĄCEJ PODATNIKA (2)⁴⁾

75. Pierwsze imię

76. Nazwisko

77. Data wypełnienia (dzień - miesiąc - rok)

78. Podpis podatnika / osoby reprezentującej podatnika

G.3. PODPIS PODATNIKA (3) / OSOBY REPREZENTUJĄCEJ PODATNIKA (3)⁴⁾

79. Pierwsze imię

80. Nazwisko

81. Data wypełnienia (dzień - miesiąc - rok)

82. Podpis podatnika / osoby reprezentującej podatnika

H. ADNOTACJE ORGANU PODATKOWEGO

83. Uwagi organu podatkowego

Objaśnienia

- 1) Numer PESEL wpisują podatnicy będący osobami fizycznymi objętymi rejestrem PESEL, nieprowadzący działalności gospodarczej lub niebędący zarejestrowanymi podatnikami podatku od towarów i usług. Identyfikator podatkowy NIP wpisują pozostali podatnicy.
- 2) Zgodnie z przepisami Ordynacji podatkowej.
- 3) Powierzchnię w ha należy wykazać wyłącznie dla gruntów pod wodami powierzchniowymi stojącymi lub wodami powierzchniowymi płynącymi jezior i zbiorników sztucznych (z dokładnością do czterech miejsc po przecinku).
- 4) Niepotrzebne skreślić.

Pouczenie

Za podanie nieprawdy lub zatajenie prawdy i przez to narażenie podatku na uszczuplenie grozi odpowiedzialność przewidziana w Kodeksie karnym skarbowym.

1. Identyfikator podatkowy NIP/numer PESEL (niepotrzebne skreślić¹⁾)

2. Nr dokumentu

ZIN-1

ZAŁĄCZNIK DO INFORMACJI O NIEMUCHOMOŚCIACH I OBIEKTACH BUDOWLANÝCH
- DANE O PRZEDMIOTACH OPODATKOWANIA PODLEGAJĄCYCH OPODATKOWANIU

3. Nr załącznika

A. DANE PODATNIKA WSKAZANEGO W CZĘŚCI C.1 INFORMACJI IN-1

4. Nazwisko

5. Pierwsze imię

B. DANE O POSZCZEGÓLNYCH PRZEDMIOTACH OPODATKOWANIA PODLEGAJĄCYCH OPODATKOWANIU**B.1. GRUNTY**

Lp.	Położenie (adres, w tym działnica)	Nr księgi wieczystej (zbioru dokumentów)	Nr obrębu (arkusza mapy) ²⁾	Nr działki	Powierzchnia w m ² / ha ³⁾	Forma władania ⁴⁾
	a	b	c	d	e	f
1						
2						
3						
4						
5						
6						
7						
8						

- 1) Numer PESEL wpisują podatnicy będący osobami fizycznymi objętymi rejestrem PESEL, nieprowadzący działalności gospodarczej lub niebędący zarejestrowanymi podatnikami podatku od towarów i usług. Identyfikator podatkowy NIP wpisują pozostali podatnicy.
- 2) Numer obrębu należy podać wraz z numerem arkusza mapy ewidencyjnej w przypadku, gdy działki numerowane są w ramach arkusza mapy.
- 3) Powierzchnię w ha należy wskazać wyłącznie w przypadku gruntów pod wodami powierzchniowymi stojącymi lub wodami powierzchniowymi płynącymi jezior i zbiorników sztucznych (z dokładnością do czterech miejsc po przecinku).
- 4) Należy podać jedną z form władania: własność, użytkowanie wieczyste, posiadanie samoistne, posiadanie zależne lub posiadanie bez tytułu prawnego.

B.2. BUDYNKI LUB ICH CZĘŚCI

Lp.	Położenie (adres, w tym dzielnica)	Nr księgi wieczystej (zbioru dokumentów)	Nr obrębu (arkusza mapy) ²⁾	Nr działki	Powierzchnia użytkowa w m ²	Forma wiadania ⁴⁾
1						
2						
3						
4						
5						
6						
7						
8						

B.3. BUDOWLE LUB ICH CZĘŚCI ZWIĄZANE Z PROWADZENIEM DZIAŁALNOŚCI GOSPODARCZEJ

Lp.	Nazwa budowli	Nr inwentarzowy	Położenie (adres, w tym dzielnica)	Nr obrębu (arkusza mapy) ²⁾	Nr działki	Wartość w zł	Forma wiadania ⁴⁾
1							
2							
3							
4							
5							
6							
7							
8							

1. Identyfikator podatkowy NIP/numer PESEL (niepotrzebne skreślić!)

2. Nr dokumentu

ZIN-2

**ZAŁĄCZNIK DO INFORMACJI O NIERUCHOMOŚCIACH I OBIEKTACH BUDOWLANYCH
- DANE O PRZEDMIOTACH OPODATKOWANIA ZWOLNIONYCH Z OPODATKOWANIA**

3. Nr załącznika

A. DANE PODATNIKA WSKAZANEGO W CZĘŚCI C.1 INFORMACJI IN-1

4. Nazwisko

5. Pierwsze imię

B. DANE O POSZCZEGÓLNYCH PRZEDMIOTACH OPODATKOWANIA ZWOLNIONYCH Z OPODATKOWANIA**B.1. GRUNTY**

Lp.	Położenie (adres, w tym dzielnica)	Nr księgi wieczystej (zbioru dokumentów)	Nr obrębu (arkusza mapy)	Nr działki	Powierzchnia w m ² / ha ³⁾	Podstawa prawna zwolnienia ⁴⁾
	a	b	c	d	e	f
1						
2						
3						
4						
5						
6						
7						
8						

- 1) Numer PESEL wpisują podatnicy będący osobami fizycznymi objętymi rejestrem PESEL, nieprowadzący działalności gospodarczej lub niebędący zarejestrowanymi podatnikami podatku od towarów i usług. Identyfikator podatkowy NIP wpisują pozostali podatnicy.
- 2) Numer obrębu należy podać wraz z numerem arkusza mapy ewidencyjnej w przypadku, gdy działki numerowane są w ramach arkusza mapy.
- 3) Powierzchnię w ha należy wykazać łącznie w przypadku gruntów pod wodami powierzchniowymi stojącymi lub wodami powierzchniowymi płynącymi jezior i zbiorników sztucznych (z dokładnością do czterech miejsc po przecinku).
- 4) Należy podać jednostkę redakcyjną z ustawy lub uchwały rady gmin.

B.2. BUDYNKI LUB ICH CZĘŚCI

Lp.	Położenie (adres, w tym dzielnica)	Nr księgi wieczystej (zbioru dokumentów)	Nr obrębu (arkusza mapy) ³⁾	Nr działki	Powierzchnia użytkowa w m ²	Podstawa prawna zwolnienia ⁴⁾
1						
2						
3						
4						
5						
6						
7						
8						

B.3. BUDOWLE LUB ICH CZĘŚCI ZWIĄZANE Z PROWADZENIEM DZIAŁALNOŚCI GOSPODARCZEJ

Lp.	Nazwa budowli	Nr inwentarzowy	Położenie (adres, w tym dzielnica)	Nr obrębu (arkusza mapy) ³⁾	Nr działki	Wartość w zł	Podstawa prawna zwolnienia ⁴⁾
1							
2							
3							
4							
5							
6							
7							
8							

Formularz informacji przedstawianych przy ubieganiu się o pomoc publiczną związaną z zapobieganiem, przeciwdziałaniem i zwalczaniem COVID-19 oraz jej skutków

A. Informacje dotyczące podmiotu, któremu ma być udzielona pomoc publiczna¹⁾

A1. Informacje dotyczące wspólnika spółki cywilnej lub osobowej wnioskującego o pomoc publiczną w związku z działalnością prowadzoną w tej spółce²⁾

1. Identyfikator podatkowy NIP podmiotu

2. Imię i nazwisko albo nazwa podmiotu

3. Adres miejsca zamieszkania albo adres siedziby podmiotu

4. Identyfikator gminy, w której podmiot ma miejsce zamieszkania albo siedzibę⁴⁾

5. Klasa działalności, zgodnie z rozporządzeniem Rady Ministrów z dnia 24 grudnia 2007 r. w sprawie Polskiej Klasyfikacji Działalności (PKD) (Dz. U. poz. 1885, z późn. zm.)⁵⁾

6. Wielkość podmiotu, zgodnie z załącznikiem I do rozporządzenia Komisji (UE) nr 651/2014 z dnia 17 czerwca 2014 r. uznającego niektóre rodzaje pomocy za zgodne z rynkiem wewnętrznym w zastosowaniu art. 107 i 108 Traktatu (Dz. Urz. UE L 187 z 26.06.2014, str. 1, z późn. zm.)

mikroprzedsiębiorca mały przedsiębiorca średni przedsiębiorca inny przedsiębiorca

7. Czy podmiot, któremu ma być udzielona pomoc, jest powiązany z innymi przedsiębiorcami zgodnie z załącznikiem I do rozporządzenia Komisji (UE) nr 651/2014? tak nie

W przypadku zaznaczenia odpowiedzi twierdzącej, należy podać identyfikator podatkowy NIP wszystkich powiązanych z podmiotem przedsiębiorców:

8. Data utworzenia podmiotu

B. Informacje dotyczące sytuacji ekonomicznej podmiotu, któremu ma być udzielona pomoc publiczna

1. Czy na dzień 31 grudnia 2019 r.:

a) w przypadku spółki akcyjnej, spółki z ograniczoną odpowiedzialnością oraz spółki komandytowo-akcyjnej, wysokość niepokrytych strat przewyższała 50% wysokości kapitału zarejestrowanego⁶⁾?

tak nie

nie dotyczy

b) w przypadku spółki jawnej, spółki komandytowej, spółki partnerskiej oraz spółki cywilnej, wysokość niepokrytych strat przewyższała 50% wysokości jej kapitału według ksiąg spółki?

tak nie

nie dotyczy

c) podmiot spełniał kryteria kwalifikujące go do objęcia postępowaniem upadłościowym?

tak nie

d) w przypadku podmiotu innego niż mikroprzedsiębiorca, mały lub średni przedsiębiorca, w ciągu ostatnich dwóch lat stosunek długów do kapitału własnego był większy niż 7,5 a stosunek zysku operacyjnego powiększonego o amortyzację do odsetek był niższy niż 1?

tak nie

nie dotyczy

2. Czy na dzień ubiegania się o pomoc jest spełniona jedna z przesłanek, o których mowa w pkt 1?

tak nie

Jeżeli tak, należy wskazać, która z przesłanek, o których mowa w pkt 1, jest spełniona:

1a) 1b) 1c) 1d)

3. W przypadku mikroprzedsiębiorcy lub małego przedsiębiorcy, czy na dzień ubiegania się o pomoc podmiot jest objęty postępowaniem upadłościowym?

tak nie

nie dotyczy

C. Informacje dotyczące działalności gospodarczej prowadzonej przez podmiot, któremu ma być udzielona pomoc publiczna

1. Czy podmiot, któremu ma być udzielona pomoc, prowadzi działalność:

a) w sektorze rybołówstwa i akwakultury?

tak nie

b) w zakresie produkcji podstawowej produktów rolnych wymienionych w załączniku I do Traktatu o funkcjonowaniu Unii Europejskiej?

tak nie

c) w zakresie przetwarzania i wprowadzania do obrotu produktów rolnych wymienionych w załączniku I do Traktatu o funkcjonowaniu Unii Europejskiej?

tak nie

2. Czy wnioskowana pomoc będzie przeznaczona na działalność wskazaną w pkt 1 lit. a-c?

tak nie

3. W przypadku zaznaczenia odpowiedzi twierdzącej w pkt 1 lit. a lub b, czy jest zapewniona rozdzielność rachunkowa⁷⁾ uniemożliwiająca przeniesienie na wskazaną w tych punktach działalność korzyści wynikających z uzyskanej pomocy (w jaki sposób)?

tak nie

nie dotyczy

4. W przypadku gdy pomoc ma być udzielona na realizację określonego przedsięwzięcia, należy podać jego opis, lokalizację, planowaną datę jego rozpoczęcia i zakończenia oraz wykaz kosztów kwalifikowanych w wartości nominalnej i zdyskontowanej:

nie dotyczy

D. Informacje dotyczące już otrzymanej pomocy publicznej związanej z zapobieganiem, przeciwdziałaniem i zwalczaniem epidemii COVID-19 oraz jej skutków lub na to samo przedsięwzięcie

1. Czy podmiot, któremu ma być udzielona pomoc, otrzymał już inną pomoc publiczną związaną z zapobieganiem, przeciwdziałaniem i zwalczaniem epidemii COVID-19 oraz jej skutków?

tak

nie

2. Jeżeli tak, należy wskazać:

a) wartość pomocy w złotych oraz datę jej otrzymania

b) rodzaj i formę otrzymanej pomocy (przykładowo dotacja, pożyczka, gwarancja, dopłata do oprocentowania kredytu, zaliczka zwrotna, ulga podatkowa)

c) nazwę oraz adres podmiotu udzielającego pomocy

d) podstawę prawną⁸⁾

3. W przypadku gdy wnioskowana pomoc zostanie przeznaczona na przedsięwzięcie, na które podmiot otrzymał już jakąkolwiek inną pomoc publiczną, należy podać opis tego przedsięwzięcia, wykaz kosztów, na które została udzielona pomoc, podstawę prawną, datę udzielenia pomocy, jej wartość w złotych oraz nazwę i adres podmiotu udzielającego pomocy:

4. W przypadku mikroprzedsiębiorcy lub małego przedsiębiorcy, czy podmiot otrzymał pomoc na ratowanie, która nie została spłacona, lub pomoc na restrukturyzację i nadal podlega planowi restrukturyzacji?

tak

nie

nie dotyczy

E. Informacje dotyczące osoby upoważnionej do przedstawienia informacji

Imię i nazwisko

Numer telefonu

Stanowisko służbowe

Data i podpis

1) W przypadku gdy o pomoc wnioskuje wspólnik spółki cywilnej, jawnej albo partnerskiej albo komplementariusz spółki komandytowej albo komandytowo-akcyjnej niebędący akcjonariuszem, w związku z działalnością prowadzoną w tej spółce, w formularzu podaje się informacje dotyczące tej spółki. W przypadku spółki cywilnej należy podać NIP tej spółki, nazwę, pod jaką spółka funkcjonuje na rynku, oraz miejsce prowadzenia działalności, a w przypadku braku nazwy i miejsca prowadzenia działalności imiona i nazwiska oraz adresy wszystkich wspólników tej spółki.

2) Wypełnia się wyłącznie w przypadku, gdy o pomoc wnioskuje wspólnik spółki cywilnej, jawnej albo partnerskiej albo komplementariusz spółki komandytowej albo komandytowo-akcyjnej niebędący akcjonariuszem, w związku z działalnością prowadzoną w tej spółce (podaje się informacje dotyczące tego wspólnika albo komplementariusza).

3) O ile posiada identyfikator podatkowy NIP.

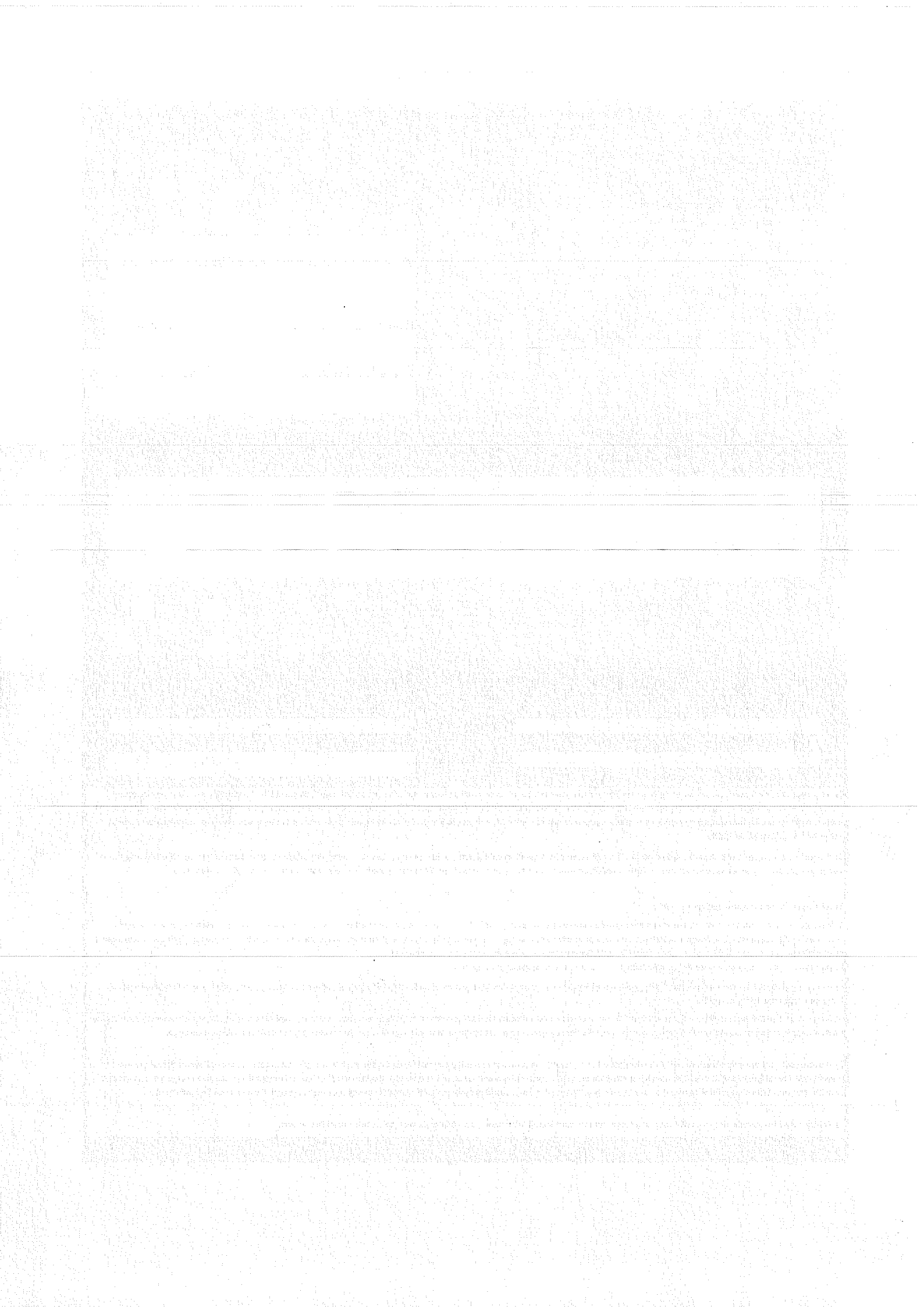
4) Wpisuje się siedmiocyfrowe oznaczenie nadane w sposób określony w rozporządzeniu Rady Ministrów z dnia 15 grudnia 1998 r. w sprawie szczegółowych zasad prowadzenia, stosowania i udostępniania krajowego rejestru urzędowego podziału terytorialnego kraju oraz związanych z tym obowiązków organów administracji rządowej i jednostek samorządu terytorialnego (Dz. U. poz. 1031, z późn. zm.). Lista identyfikatorów gmin znajduje się na stronie internetowej http://www.uokik.gov.pl/sporzadzanie_sprawozdan_z_wykorzystaniem_aplikacji_shrimp.php.

5) Podaje się klasę działalności, w związku z którą podmiot ubiega się o pomoc. Jeżeli brak jest możliwości ustalenia jednej takiej działalności, podaje się klasę PKD tej działalności, która generuje największy przychód.

6) Warunek jest spełniony, jeżeli po odjęciu wartości skumulowanych strat od sumy kapitałów o charakterze rezerwowym (takich jak kapitał zapasowy, kapitał rezerwowym oraz kapitał z aktualizacji wyceny) uzyskano wynik ujemny, którego wartość bezwzględna przekracza połowę wartości kapitału zarejestrowanego, tj. akcyjnego lub zakładowego.

7) Rozdzielność rachunkowa określonej działalności gospodarczej polega na prowadzeniu odrębnej ewidencji dla tej działalności gospodarczej oraz prawidłowym przypisywaniu przychodów i kosztów na podstawie konsekwentnie stosowanych i mających obiektywne uzasadnienie metod, a także określeniu w dokumentacji, o której mowa w art. 10 ustawy z dnia 29 września 1994 r. o rachunkowości (Dz. U. z 2019 r. poz. 351, z późn. zm.), zasad prowadzenia odrębnej ewidencji oraz metod przypisywania kosztów i przychodów.

8) Należy podać np. przepis ustawy, tytuł rozporządzenia oraz numer decyzji lub umowy, na podstawie których została udzielona pomoc.



OŚWIADCZENIE PRZEDSIĘBIORCY**1. DANE PRZEDSIĘBIORCY:**

- 1) Identyfikator podatkowy NIP Podatnika:
- 2) Numer REGON Podatnika:
- 3) Imię:.....Nazwisko.....
Nazwa Podatnika:.....
- 4) Ulica/Siedziba Podatnika:.....
Numer domu..... Numer lokalu:
- Kod pocztowy:..... Miejscowość:.....
- Nr telefonu:.....adres poczty elektronicznej (e-mail).....

1. OŚWIADCZENIE O POGORSZENIU PŁYNNOŚCI FINANSOWEJ Z POWODU COVID-19

Oświadczam, że jestem przedsiębiorcą w rozumieniu ustawy z dnia 6 marca 2018 r. – Prawo przedsiębiorców (t.j.: Dz.U z 2019 r. poz. 1292 ze zm.) i ponoszę negatywne konsekwencje ekonomiczne z powodu COVID-19 mające bezpośredni wpływ na płynność finansową prowadzonego przedsiębiorstwa.

2. OŚWIADCZENIE W SPRAWIE RODZAJU PROWADZONEJ DZIAŁALNOŚCI GOSPODARCZEJ

Oświadczam, że prowadzę działalność polegającą czasowemu ograniczeniu w czasie obowiązywania stanu epidemii (proszę zaznaczyć właściwe):

- 1) usługi hotelarskie w rozumieniu art. 3 ust.1 pkt 8 ustawy z dnia 29 sierpnia 1997 r. o usługach hotelarskich oraz usługach pilotów wycieczek i przewodników turystycznych (Dz.U. z 2020 r. poz. 2211);
- 2) usługi ujęte w Polskiej Klasyfikacji Działalności w podklasie 49.39.Z – działalność kolejek linowych naziemnych, kolejek linowych, wyciągów orczykowych i wyciągów narciarskich, pod warunkiem, że nie są częścią miejskiego lub podmiejskiego systemu komunikacji

/Miejscowość , data/

czytelny podpis podatnika
(osoby/ osób uprawnionych do reprezentacji podatnika)

Oświadczenie można złożyć:

- a) w formie elektronicznej przez elektroniczną skrzynkę podawczą EPUAP organu podatkowego podpisane profilem zaufanym lub kwalifikowanym podpisem elektronicznym;
- b) w formie pisemnej za pośrednictwem operatora pocztowego na adres: Urząd Miasta Zakopane ul. Kościuszki 13, 34-500 Zakopane;
- c) bezpośrednio w Urzędzie Miasta Zakopane na dzienniku podawczym

Section 1: Introduction

Date: / /

Section 2: Details

Item 1: Description of the first item.

Item 2: Description of the second item.

Item 3: Description of the third item.

Item 4: Description of the fourth item.

Item 5: Description of the fifth item.

Item 6: Description of the sixth item.

Item 7: Description of the seventh item.

Item 8: Description of the eighth item.

Item 9: Description of the ninth item.

Item 10: Description of the tenth item.

Item 11: Description of the eleventh item.

Item 12: Description of the twelfth item.

Item 13: Description of the thirteenth item.