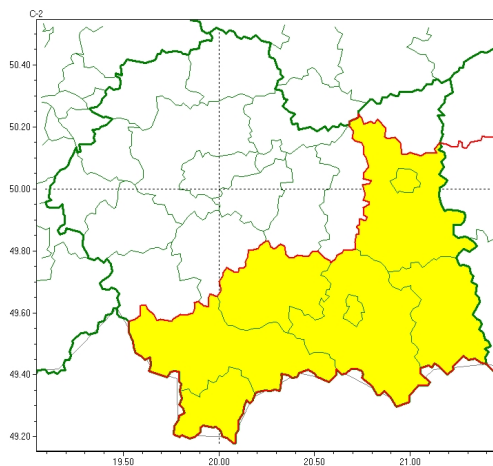




Zasięg ostrzeżeń w województwie

Burze
2024-06-09 10:25



WOJEWÓDZTWO MAŁOPOLSKIE
OSTRZEŻENIA METEOROLOGICZNE ZBIORCZO NR 166
WYKAZ OBOWIĄZUJĄCYCH OSTRZEŻEŃ
o godz. 10:25 dnia 09.06.2024

Zjawisko/Stopień zagrożenia	Burze/1
Obszar (w nawiasie numer ostrzeżenia dla powiatu)	powiaty: gorlicki(80), limanowski(79), nowosdecki(89), nowotarski(93), Nowy Sącz(73), tarnowski(60), Tarnów(60), tatrzański(96)
Ważność	od godz. 13:00 dnia 09.06.2024 do godz. 20:00 dnia 09.06.2024
Prawdopodobieństwo	70%
Przebieg	Miejscami prognozowane są burze, którym mogą towarzyszyć silne opady deszczu do 20 mm oraz porywy wiatru do 70 km/h. Lokalnie mały grad.
SMS	IMGW-PIB OSTRZEŻENIA: BURZE/1 małopolskie (8 powiatów) od 13:00/09.06 do 20:00/09.06.2024 deszcz 20 mm, porywy 70 km/h, grad. Dotyczy powiatów: gorlicki, limanowski, nowosdecki, nowotarski, Nowy Sącz, tarnowski, Tarnów i tatrzański.
RSO	Woj. małopolskie (8 powiatów), IMGW-PIB wydał ostrzeżenie pierwszego stopnia o burzach
Uwagi	Brak.

Opracowanie niniejsze i jego format, jako przedmiot prawa autorskiego podlega ochronie prawnej, zgodnie z przepisami ustawy z dnia 4 lutego 1994r o prawie autorskim i prawach pokrewnych (dz. U. z 2006 r. Nr 90, poz. 631 z późn. zm.).

Wszelkie dalsze udostępnianie, rozpowszechnianie (przedruk, kopiowanie, wiadomości sms) jest dozwolone wyłącznie w formie dosłownej z bezwzględnym wskazaniem źródła informacji tj. IMGW-PIB.