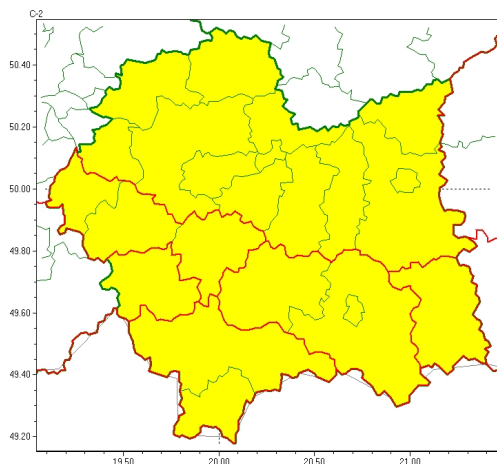


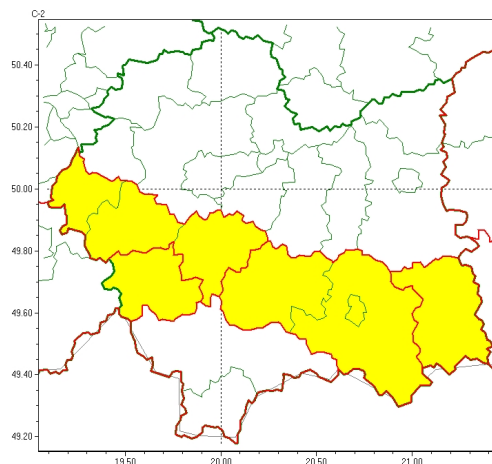


Zasięg ostrzeżeń w województwie

Opady marznące
2024-11-23 13:31



Silny wiatr
2024-11-23 13:31



WOJEWÓDZTWO MAŁOPOLSKIE OSTRZEŻENIA METEOROLOGICZNE ZBIORCZO NR 400 WYKAZ OBOWIĄZUJĄCYCH OSTRZEŻEŃ o godz. 13:31 dnia 23.11.2024

Zjawisko/Stopień zagrożenia	Opady marznące/1
Obszar (w nawiasie numer ostrzeżenia dla powiatu)	powiaty: bocheński(135), brzeski(138), chrzanowski(135), dąbrowski(139), krakowski(135), Kraków(136), miechowski(131), mylenicki(145), olkuski(131), oświęcimski(141), proszowicki(132), tarnowski(138), Tarnów(137), wadowicki(153), wielicki(136)
Ważność	od godz. 08:00 dnia 24.11.2024 do godz. 14:00 dnia 24.11.2024
Prawdopodobieństwo	70%
Przebieg	Prognozowane są miejscami słabe opady marznącego deszczu oraz młotki powodujące gołota. Opady marznące będą występować przez ciwio.
SMS	IMGW-PIB OSTRZEŻENIA: MARZĄCE OPADY/1 małopolskie (15 powiatów) od 08:00/24.11 do 14:00/24.11.2024 lok. marznące opady, drogi liskie. Dotyczy powiatów: bocheński, brzeski, chrzanowski, dąbrowski, krakowski, Kraków, miechowski, mylenicki, olkuski, oświęcimski, proszowicki, tarnowski, Tarnów, wadowicki i wielicki.
RSO	Woj. małopolskie (15 powiatów), IMGW-PIB wydał ostrzeżenie pierwszego stopnia o opadach marzących
Uwagi	Brak.
Zjawisko/Stopień zagrożenia	Opady marznące/1
Obszar (w nawiasie numer ostrzeżenia dla powiatu)	powiaty: gorlicki(163), limanowski(159), nowosądecki(176), nowotarski(183), Nowy Sącz(158), suski(159), tatrzański(169)
Ważność	od godz. 07:00 dnia 24.11.2024 do godz. 19:00 dnia 24.11.2024
Prawdopodobieństwo	80%



Przebieg	Prognozowane s słabe opady marzn cego deszczu oraz m awki powoduj ce gołoled .
SMS	IMGW-PIB OSTRZEGA: MARZN CEOPADY/1 małopolskie (7 powiatów) od 07:00/24.11 do 19:00/24.11.2024 marzn ce opady, drogi liskie. Dotyczy powiatów: gorlicki, limanowski, nowos decki, nowotarski, Nowy S cz, suski i tatrza ski.
RSO	Woj. małopolskie (7 powiatów), IMGW-PIB wydał ostrze enie pierwszego stopnia o opadach marzn cych
Uwagi	Brak.
Zjawisko/Stopie zagro enia	Silny wiatr/1
Obszar (w nawiasie numer ostrze enia dla powiatu)	powiaty: limanowski(160), my lenicki(146), nowos decki(177), Nowy S cz(159), o wi cimski(142), suski(160), wadowicki(154)
Wa no	od godz. 03:00 dnia 24.11.2024 do godz. 13:00 dnia 24.11.2024
Prawdopodobie stwo	80%
Przebieg	Prognozuje si wyst pienie silnego wiatru o redniej pr dko ci do 35-40 km/h, w porywach do 75 km/h, z południowego zachodu i południa.
SMS	IMGW-PIB OSTRZEGA: WIATR/1 małopolskie (7 powiatów) od 03:00/24.11 do 13:00/24.11.2024 pr dko do 35-40 km/h, porywy do 75 km/h, SW i S. Dotyczy powiatów: limanowski, my lenicki, nowos decki, Nowy S cz, o wi cimski, suski i wadowicki.
RSO	Woj. małopolskie (7 powiatów), IMGW-PIB wydał ostrze enie pierwszego stopnia o silnym wietrze
Uwagi	Brak.
Zjawisko/Stopie zagro enia	Silny wiatr/1
Obszar (w nawiasie numer ostrze enia dla powiatu)	powiaty: gorlicki(164)
Wa no	od godz. 04:00 dnia 24.11.2024 do godz. 17:00 dnia 24.11.2024
Prawdopodobie stwo	80%
Przebieg	Prognozuje si wyst pienie silnego wiatru o redniej pr dko ci do 35-40 km/h, w porywach do 75 km/h, z południowego zachodu i południa.
SMS	IMGW-PIB OSTRZEGA: WIATR/1 małopolskie (1 powiat) od 04:00/24.11 do 17:00/24.11.2024 pr dko do 35-40 km/h, porywy do 75 km/h, SW i S. Dotyczy powiatów: gorlicki.
RSO	Woj. małopolskie (1 powiat), IMGW-PIB wydał ostrze enie pierwszego stopnia o silnym wietrze
Uwagi	Brak.
<p>Opracowanie niniejsze i jego format, jako przedmiot prawa autorskiego podlega ochronie prawnej, zgodnie z przepisami ustawy z dnia 4 lutego 1994r o prawie autorskim i prawach pokrewnych (dz. U. z 2006 r. Nr 90, poz. 631 z pó n. zm.). Wszelkie dalsze udost pnianie, rozpowszechnianie (przedruk, kopiowanie, wiadomo sms) jest dozwolone wył cznie w formie dosłownej z bezwzgl dnym wskazaniem ró dła informacji tj. IMGW-PIB.</p>	