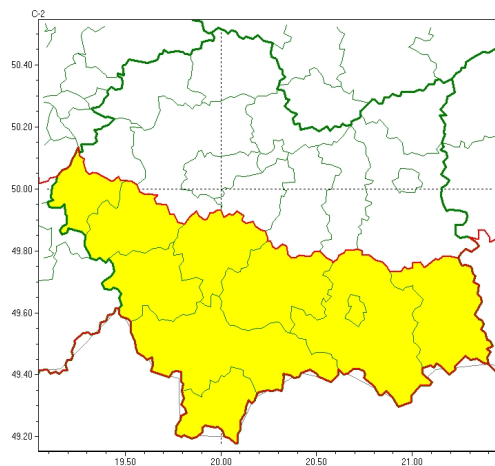




Zasięg ostrzeżeń w województwie

Silny wiatr
2025-01-27 22:39



WOJEWÓDZTWO MAŁOPOLSKIE OSTRZEŻENIA METEOROLOGICZNE ZBIORCZO NR 42 WYKAZ OBOWIĄZUJĄCYCH OSTRZEŻEŃ o godz. 22:39 dnia 27.01.2025

Zjawisko/Stopień zagrożenia	Silny wiatr/1
Obszar (w nawiasie numer ostrzeżenia dla powiatu)	powiaty: gorlicki(19), limanowski(17), myślenicki(18), nowosądecki(19), nowotarski(23), Nowy Sącz(18), oświęcimski(20), suski(19), tatrzański(18), wadowicki(20)
Ważność	od godz. 10:00 dnia 28.01.2025 do godz. 20:00 dnia 28.01.2025
Prawdopodobieństwo	80%
Przebieg	Prognozuje się wystąpienie silnego wiatru o średniej prędkości do 40 km/h, w porywach do 85 km/h, z południa i południowego zachodu.
SMS	IMGW-PIB OSTRZEGA: WIATR/1 małopolskie (10 powiatów) od 10:00/28.01 do 20:00/28.01.2025 prędkość do 40 km/h, porywy do 85 km/h, S i SW. Dotyczy powiatów: gorlicki, limanowski, myślenicki, nowosądecki, nowotarski, Nowy Sącz, oświęcimski, suski, tatrzański i wadowicki.
RSO	Woj. małopolskie (10 powiatów), IMGW-PIB wydał ostrzeżenie pierwszego stopnia o silnym wietrze
Uwagi	Brak.

Opracowanie niniejsze i jego format, jako przedmiot prawa autorskiego podlega ochronie prawnej, zgodnie z przepisami ustawy z dnia 4 lutego 1994r o prawie autorskim i prawach pokrewnych (dz. U. z 2006 r. Nr 90, poz. 631 z późn. zm.).

Wszelkie dalsze udostępnianie, rozpowszechnianie (przedruk, kopiowanie, wiadomość sms) jest dozwolone wyłącznie w formie dosłownej z bezwzględnym wskazaniem źródła informacji tj. IMGW-PIB.